

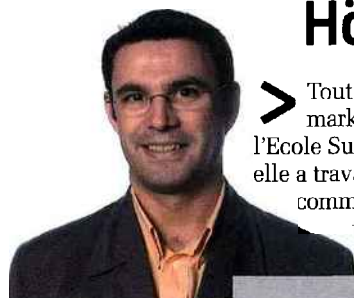
Actualités Entreprises

Bel'm développe le sur mesure

Le fabricant de portes d'entrée pour maisons individuelles renforce son offre de produits sur mesure avec des modèles spécifiques et l'élargissement des périmètres dimensionnels. Pour accompagner cette évolution et apporter une forte valeur ajoutée aux solutions proposées, Bel'm met en place une cellule devis-plan. Ce nouveau service permet de définir, encore plus précisément, les besoins du client, en intégrant ses choix esthétiques et son budget. Avec, à la clé une grande réactivité dans les réponses : 48 heures pour un devis complexe.

- Le dernier numéro de **Constructif** est consacré à la crise. Son thème : « Quel nouvel ordre économique, social et financier après la crise ? »
- Le catalogue édition 2009 du **CNPP**, expert en prévention et en maîtrise des risques est paru. Un classement thématique, en neuf rubriques, facilite les recherches (référentiels, ouvrages, traités pratiques, presse professionnelle, etc).
- **L'Agence Qualité Construction** publie « l'évolution des parts de marché des produits et matériaux de la construction ». Cette étude distingue trois secteurs, maisons individuelles en diffus et en neuf, appartements en collectif et porte sur les années 2004, 2005 et 2006.
- **Devispresto.com** propose, aux artisans, PME et TPE, une solution de recherche de prospects qualifiés, avec ciblage des projets (grâce à des formulaires en ligne) et qualification téléphonique des demandes (motivation du demandeur, viabilité et financement de son projet). Le système intègre, désormais, un outil de gestion de relation client afin d'aider les professionnels dans leur démarche commerciale.

Trois nominations chez Hörmann SAS



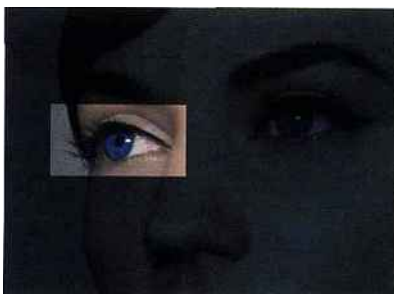
➤ Tout d'abord, Christine Mussigmann est nommée directrice marketing et communication Hörmann France. Diplômée de l'Ecole Supérieure de Commerce de Compiègne (Oise). Trilingue, elle a travaillé pendant quinze ans dans les services marketing et communication du secteur industriel. Ensuite, Dominique Letourneux est promu directeur régional Ile-de-France. Il a rejoint l'entreprise allemande en 1994 comme attaché technico-commercial sur le marché des portes habitat, puis sur celui de l'industrie. Enfin, Marc Béthancourt devient directeur régional Sud-Ouest en remplacement d'Alain Cléry, parti à la retraite après avoir créé l'agence en 1983.



Infos +

- Le site Internet de Lapeyre (www.lapeyre.fr), qui reçoit plus de 12 millions de visites annuelles, s'enrichit de nouvelles fonctionnalités (service « achat express »), de nouveaux outils (bibliothèque de onze outils virtuels d'aide à la conception, fiches projets, dossiers thématiques) et de nouvelles rubriques, idées déco et nouveautés par exemple.
- Huis Clos annonce le recrutement de 300 personnes pour le développement du secteur énergies renouvelables. Initialement spécialisé dans la menuiserie PVC, le groupe s'est diversifié dans les énergies renouvelables pour l'habitat. Un secteur qui représentait 5 % de l'activité en 2006, 23 en 2007 et 31 en 2008.

Samic : catalogue 2009



➤ Samic sort son nouveau catalogue, édité à 100 000 exemplaires et distribué par les 1 200 revendeurs de la marque. Au sommaire, les gammes Diameline (bois), Renovaline (bois pour la rénovation) et Tandem, la toute nouvelle ligne mixte bois-aluminium. Sans oublier les menuiseries pour maisons à ossature bois et le guide de choix.